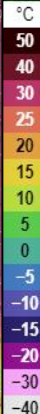
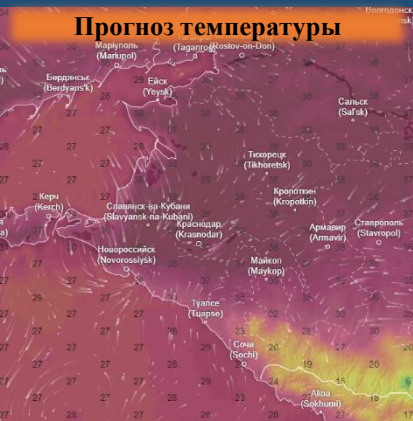


# МЕТЕОРОЛОГИЧЕСКАЯ ОБСТАНОВКА НА ТЕРРИТОРИИ КРАСНОДАРСКОГО КРАЯ

## Прогноз температуры

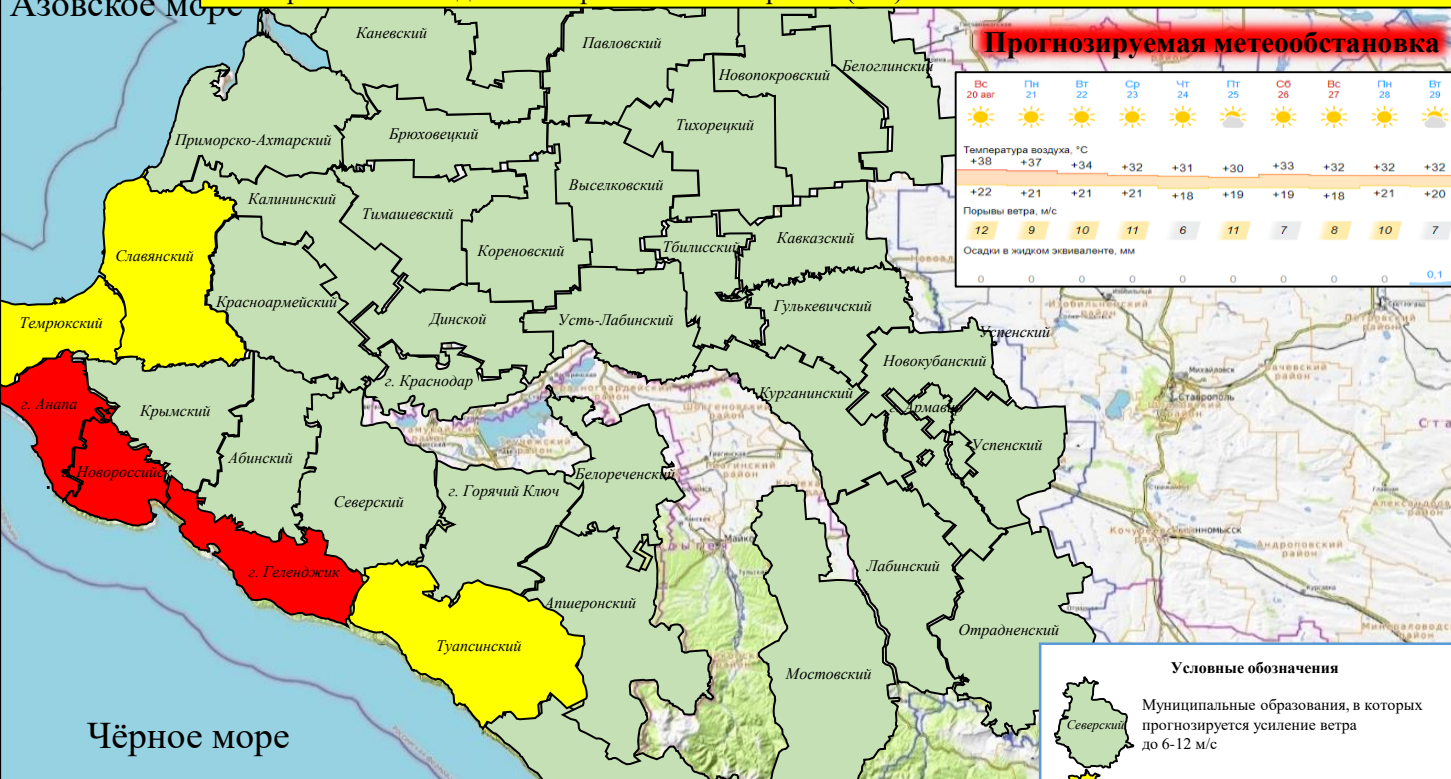
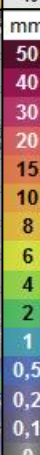


**По Краснодарскому краю:** небольшая облачность. Без осадков. Ветер восточной четверти с переходом днем на северо-западный 5-10 м/с, местами порывы 12-14 м/с; на Черноморском побережье местами порывы 15-20 м/с. Температура воздуха ночью 18...23°, на Азовском побережье 21...26°, местами в юго-восточных предгорных районах 13...18°; днем 32...37°, во второй половине дня и вечером сильная жара 39° (ОЯ); в горах ночью 12...17°, днем 22...27°.

**На Черноморском побережье:** ночью 22...27°, днем 30...35°, во второй половине дня и вечером сильная жара 37° (ОЯ).

**По г. Краснодару:** небольшая облачность. Без осадков. Ветер северо-восточный и восточный с переходом днем на северо-западный 5-10 м/с. Температура воздуха ночью 20...22°, днем 36...38°, во второй половине дня и вечером сильная жара 39° (ОЯ).

## Прогноз выпадения осадков



### Прогнозируемая метеобстановка

Вс 20 авг	Пн 21	Вт 22	Ср 23	Чт 24	Пт 25	Сб 26	Вс 27	Пн 28	Вт 29
+38	+37	+34	+32	+31	+30	+33	+32	+32	+32
+22	+21	+21	+21	+18	+19	+19	+18	+21	+20
12	9	10	11	6	11	7	8	10	7
0	0	0	0	0	0	0	0	0	0,1

## Чёрное море

**Существует вероятность возникновения происшествий, связанных с:**

- порывами линий связи и электропередачи, повалом деревьев;
- обрушением слабо закрепленных конструкций, повреждением кровли зданий;
- нарушением работы систем жизнеобеспечения населения;
- нарушением в работе всех видов транспорта;
- затруднением движения и образованием заторов на автодорогах федерального и регионального значения, увеличением ДТП.

### Условные обозначения

- Муниципальные образования, в которых прогнозируется усиление ветра до 6-12 м/с
- Муниципальные образования, в которых прогнозируется усиление ветра до 13-18 м/с
- Муниципальные образования, в которых прогнозируется усиление ветра до 19-30 м/с

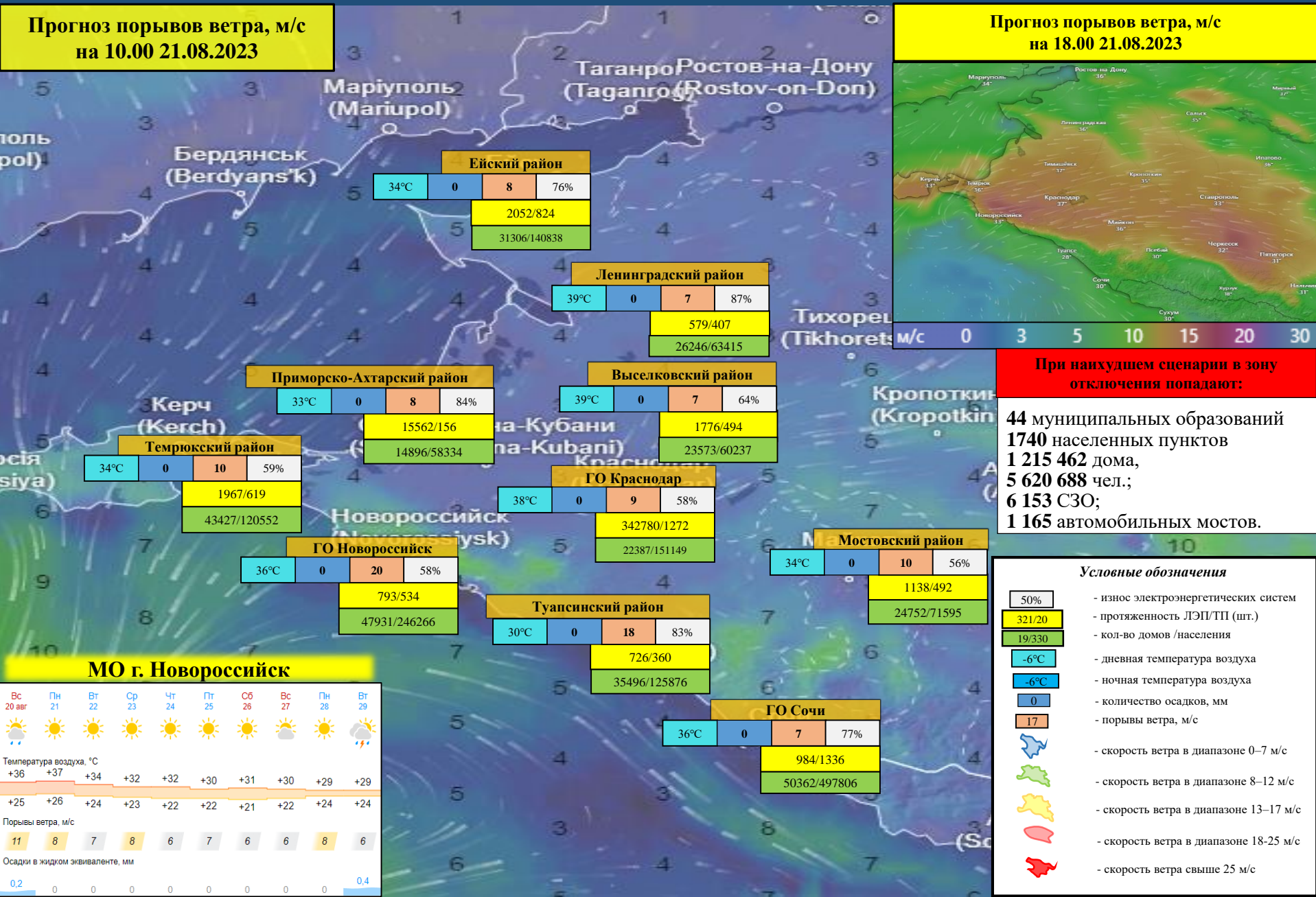
## Прогноз порывов ветра



# ИНФОРМАЦИОННЫЕ МАТЕРИАЛЫ ПО ПОРЫВАМ ВЕТРА НА ТЕРРИТОРИИ КРАСНОДАРСКОГО КРАЯ (с использованием информационных ресурсов Ventusky, Windy)

**Прогноз порывов ветра, м/с  
на 10.00 21.08.2023**

**Прогноз порывов ветра, м/с  
на 18.00 21.08.2023**



**Ейский район**

34°C	0	8	76%
2052/824			
31306/140838			

**Ленинградский район**

39°C	0	7	87%
579/407			
26246/63415			

**Приморско-Ахтарский район**

33°C	0	8	84%
15562/156			
14896/58334			

**Выселковский район**

39°C	0	7	64%
1776/494			
23573/60237			

**Темрюкский район**

34°C	0	10	59%
1967/619			
43427/120552			

**ГО Краснодар**

38°C	0	9	58%
342780/1272			
22387/151149			

**ГО Новороссийск**

36°C	0	20	58%
793/534			
47931/246266			

**Мостовский район**

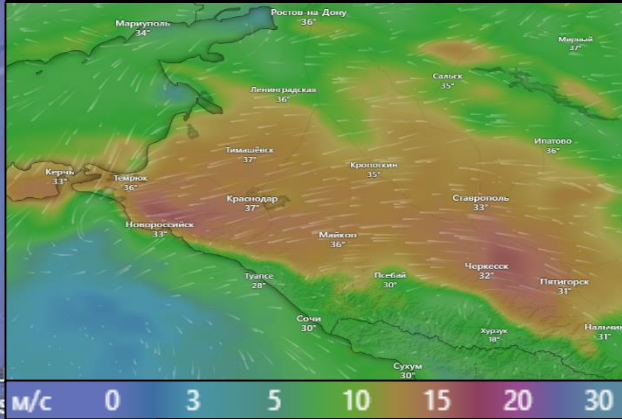
34°C	0	10	56%
1138/492			
24752/71595			

**Туапсинский район**

30°C	0	18	83%
726/360			
35496/125876			

**ГО Сочи**

36°C	0	7	77%
984/1336			
50362/497806			



**При наихудшем сценарии в зону отключения попадают:**

**44** муниципальных образований  
**1740** населенных пунктов  
**1 215 462** дома,  
**5 620 688** чел.;  
**6 153** СЗО;  
**1 165** автомобильных мостов.

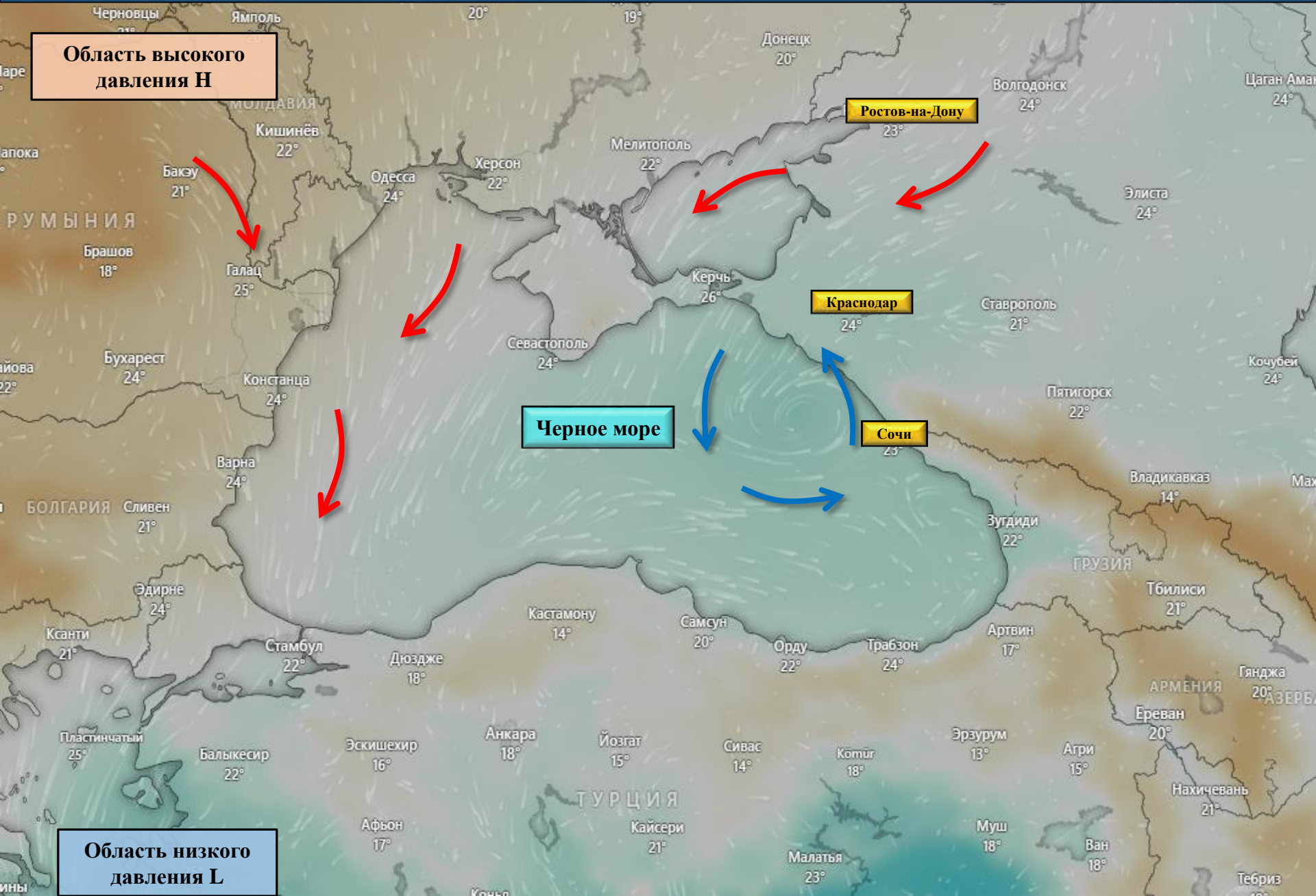
**МО г. Новороссийск**

Вс 20 авг	Пн 21	Вт 22	Ср 23	Чт 24	Пт 25	Сб 26	Вс 27	Пн 28	Вт 29
☁	☀	☀	☀	☀	☀	☀	☁	☀	☁
Температура воздуха, °C	+36	+37	+34	+32	+32	+30	+31	+30	+29
Порывы ветра, м/с	11	8	7	8	6	7	6	6	8
Осадки в жидком эквиваленте, мм	0.2	0	0	0	0	0	0	0	0.4

- Условные обозначения**
- 50% - износ электроэнергетических систем
  - 321/20 - протяженность ЛЭП/ТП (шт.)
  - 19/330 - кол-во домов /населения
  - 6°C - дневная температура воздуха
  - 6°C - ночная температура воздуха
  - 0 - количество осадков, мм
  - 17 - порывы ветра, м/с
  - 0-7 м/с - скорость ветра в диапазоне 0-7 м/с
  - 8-12 м/с - скорость ветра в диапазоне 8-12 м/с
  - 13-17 м/с - скорость ветра в диапазоне 13-17 м/с
  - 18-25 м/с - скорость ветра в диапазоне 18-25 м/с
  - свыше 25 м/с - скорость ветра свыше 25 м/с



ИНФОРМАЦИОННЫЕ МАТЕРИАЛЫ ПО МЕТЕООБСТАНОВКЕ  
НА ТЕРРИТОРИИ КРАСНОДАРСКОГО КРАЯ  
(использовались данные, представленные в информационном ресурсе погоды Windy)



# ПРОВЕДЕНИЕ РАСЧЕТОВ ДЛЯ ОРГАНИЗАЦИИ НОРМАЛЬНЫХ УСЛОВИЙ ЖИЗНЕДЕЯТЕЛЬНОСТИ НАСЕЛЕНИЯ

(с использованием программно-расчетных комплексов)

В результате сильного ветра с порывами прогнозируется возникновение чрезвычайных ситуаций (происшествий), связанных с нарушением условий жизнедеятельности населения, повреждением (обрывом) ЛЭП и линий связи, нарушениями в системе ЖКХ.

## РАСЧЕТ

### потребности питьевой воды

Норма водообеспечения человека в сутки при малой физической активности (с энергозатратами до 5,0-105 Дж/ч (120 ккал/ч)) для различных видов водопотребления и режимов водообеспечения:

$$q = (NAn1 + nAn^2 + 5.5N\delta) * 1,6$$

**Вывод:** для организации трехразового подвоза воды (одна автоцистерна будет подвозить воду 3 раза в день по 4 000 л) необходимо привлечь 7 автоцистерн водоизмещением 4 000 л для обеспечения питьевой водой и 14 автоцистерн для обеспечения водой для приготовления пищи и умывания.



# РЕКОМЕНДАЦИИ ПО ПРОВЕДЕНИЮ ПРЕВЕНТИВНЫХ МЕРОПРИЯТИЙ ПО СИЛЬНОМУ ВЕТРУ НА ТЕРРИТОРИИ КРАСНОДАРСКОГО КРАЯ

## Комплекс превентивных мероприятий

1. Довести прогноз до глав городских и сельских поселений, руководителей туристических групп, руководителей санаторно-курортных комплексов, руководителей баз и зон отдыха, руководителей предприятий, организаций, аварийно-спасательных формирований;
2. Провести, при необходимости (в соответствии с прогнозной информацией), заседания комиссии по предупреждению и ликвидации чрезвычайных ситуаций и обеспечению пожарной безопасности по вопросам предупреждения возможных чрезвычайных ситуаций (происшествий), обусловленных неблагоприятным прогнозом, с введением режима повышенной готовности.
3. Поддерживать в постоянной готовности системы оповещения населения, при необходимости провести оповещение населения о возможном возникновении ЧС и происшествий;
4. Проверить готовность специальной техники, аварийно-спасательных и аварийно-восстановительных бригад муниципального звена территориальной подсистемы РСЧС в случае реагирования на возможные чрезвычайные ситуации (происшествия);
5. Поддерживать на необходимом уровне запасы материальных и финансовых ресурсов для ликвидации чрезвычайных ситуаций;
6. Усилить контроль за регистрацией групп туристов, направляющихся в горные районы, и обеспечить их достоверной информацией о метеоусловиях на маршрутах;
7. Организовать подготовительные работы по проведению эвакуации людей и материальных ценностей, при необходимости провести заблаговременную эвакуацию;
8. Другие мероприятия с учетом особенностей территории, прогнозной информации и складывающейся оперативной обстановки.